

形名	社名	最大定格										順方向特性			逆方向特性			その他の特性等	外形
		V _{RSM}	V _{RRM}	V _R	I _{FM}	T条件	I _{o, I_{FM}}	T条件	I _{FSM}	T条件	V _{rmax}	測定条件		I _{rmax}	測定条件				
		(V)	(V)	(V)	(A)	(°C)	(A)	(°C)	(A)	(°C)	(V)	I _F (A)	T(°C)	(μA)	V _R (V)	T(°C)			
1500PJA10	日本イッパ	120	100				1500	18k			1.45	4700		50mA	100		両面圧接形, trr<6.5μs	521	
1500PJA20	日本イッパ	240	200				1500	18k			1.45	4700		50mA	200		両面圧接形, trr<6.5μs	521	
1500PJA30	日本イッパ	360	300				1500	18k			1.45	4700		50mA	300		両面圧接形, trr<6.5μs	521	
1500PJA40	日本イッパ	480	400				1500	18k			1.45	4700		50mA	400		両面圧接形, trr<6.5μs	521	
1600XD24	東芝	2750	2500				1600	25k	150j		1.85	5000	25j	50mA	2500	150j		698	
* 1600FD26	東芝	360	300				1600	25k	175j		1.6	5000	25j	30mA	300	175j		759	
1600FXD24	東芝	3300	3000				1600	25k	150j		1.85	5000	25j	50mA	3000	150j		698	
1600GD21	東芝	4400	4000				1600	32k	150j		1.7	5000	25j	120mA	4000	150j		773	
1603PJA250	日本イッパ	2750	2500				1600	32k			1.6	5000		50mA	2500		両面圧接形	524	
1603PJA300	日本イッパ	3300	3000				1600	32k			1.6	5000		50mA	3000		両面圧接形	524	
* 3000BD21	東芝	150	100				3000	45k	175j		1.5	10k	25j	10mA	100	175j	両面圧接形	772	
3000EXD21	東芝	2750	2500				3000	60k	25j		1.7	9500	25j	120mA	2500	150j		739	
3000PJA10	日本イッパ	150	100				3000	35000			1.5	10000	25j	50mA	100	25j		523	
3000PJA10	日本イッパ	120	100				3000	35k			1.4	10k		80mA	100		両面圧接形, trr<8.5μs	523	
3000PJA20	日本イッパ	220	200				3000	35k			1.4	10k		80mA	200		両面圧接形, trr<8.5μs	523	
3000PJA30	日本イッパ	360	300				3000	35k			1.4	10k		80mA	300		両面圧接形, trr<8.5μs	523	
3000PJA40	日本イッパ	480	400				3000	35k			1.4	10k		80mA	400		両面圧接形, trr<8.5μs	523	
3500PJA10	日本イッパ	120	100				3500	35k			1.35	11k		50mA	100			523	
3500PJA20	日本イッパ	240	200				3500	35k			1.35	11k		50mA	200			523	
3500PJA30	日本イッパ	360	300				3500	35k			1.35	11k		50mA	300			523	
3500PJA40	日本イッパ	480	400				3500	35k			1.35	11k		50mA	400			523	
5000PJA10	日本イッパ	120	100				5000	80k			1.4	15k		50mA	100		両面圧接形	525	
5000PJA20	日本イッパ	240	200				5000	80k			1.4	15k		50mA	200		両面圧接形	525	
5000PJA30	日本イッパ	360	300				5000	80k			1.4	15k		50mA	300		両面圧接形	525	
5000PJA40	日本イッパ	480	400				5000	80k			1.4	15k		50mA	400		両面圧接形	525	
A11CA	日立	2300	2000				1600	81c	26k		1.6	5000	25c	75mA	2000	150j		740	
A11CF	日立	2800	2500				1600	81c	26k		1.6	5000	25c	75mA	2500	150j		740	
A11DA	日立	3300	3000				1600	81c	26k		1.6	5000	25c	75mA	3000	150j		740	
AG01	サンケン	400	400				0.7	15			1.8	0.7		100	400		trr=0.1μs	46	
AG01A	サンケン	600	600				0.5	15			1.8	0.5		100	600		trr=0.1μs	46	
AG01Y	サンケン	70	70				1	25			1.2	1		100	70		trr=0.1μs	46	
AG01Z	サンケン	200	200				0.7	15			1.8	0.7		100	200		trr=0.1μs	46	
AL01Y	サンケン	100	100				1	25			1.05	1		100	100		trr=0.05μs	46	
AL01Z	サンケン	200	200				1	25			1.05	1		100	200		trr=0.05μs	46	
AM01	サンケン	450	400				1	35			0.98	1		10	400			46	
AM01A	サンケン	650	600				1	35			0.98	1		10	600			46	
AM01Z	サンケン	250	200				1	35			0.98	1		10	200			46	
AS01	サンケン	450	400				0.6	20			1.5	0.6		10	400		trr=1.5μs	46	
AS01A	サンケン	650	600				0.6	20			1.5	0.6		10	600		trr=1.5μs	46	
AS01Z	サンケン	250	200				0.6	20			1.5	0.6		10	200		trr=1.5μs	46	
AU01	サンケン	450	400				0.5	15			1.7	0.5		10	400		trr=0.4μs	46	
AU01A	サンケン	650	600				0.5	15			1.7	0.5		10	600		trr=0.4μs	46	
AU01Z	サンケン	250	200				0.5	15			1.7	0.5		10	200		trr=0.4μs	46	
AU02	サンケン	450	400				0.8	25			1.3	0.8		10	400		trr=0.4μs	46	
AU02A	サンケン	650	600				0.8	25			1.3	0.8		10	600		trr=0.4μs	46	

図523

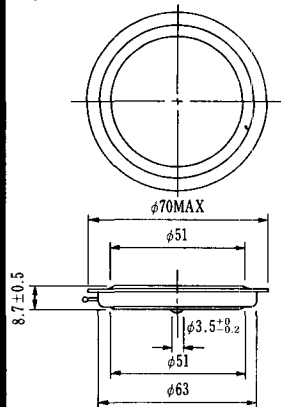


図524

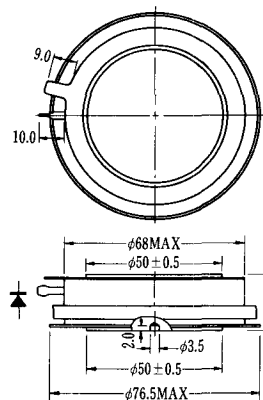


図525

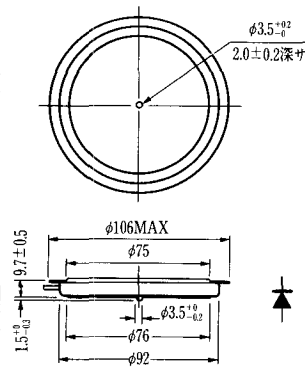


図526

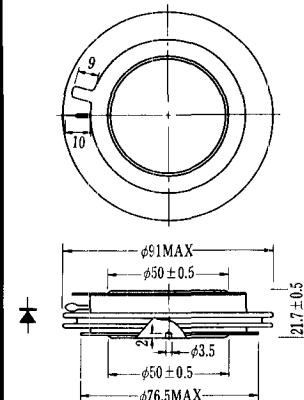


図527

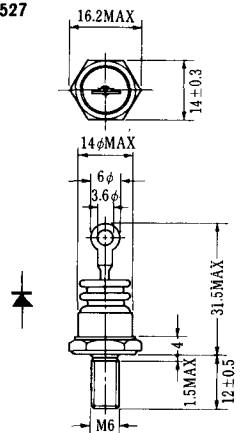


図528

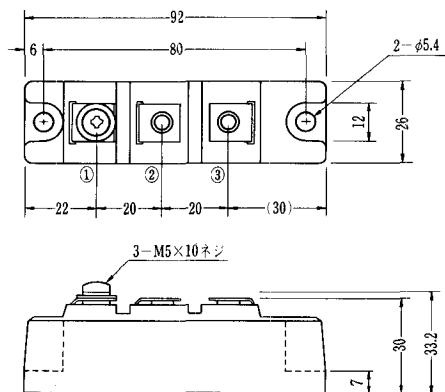


図529

