



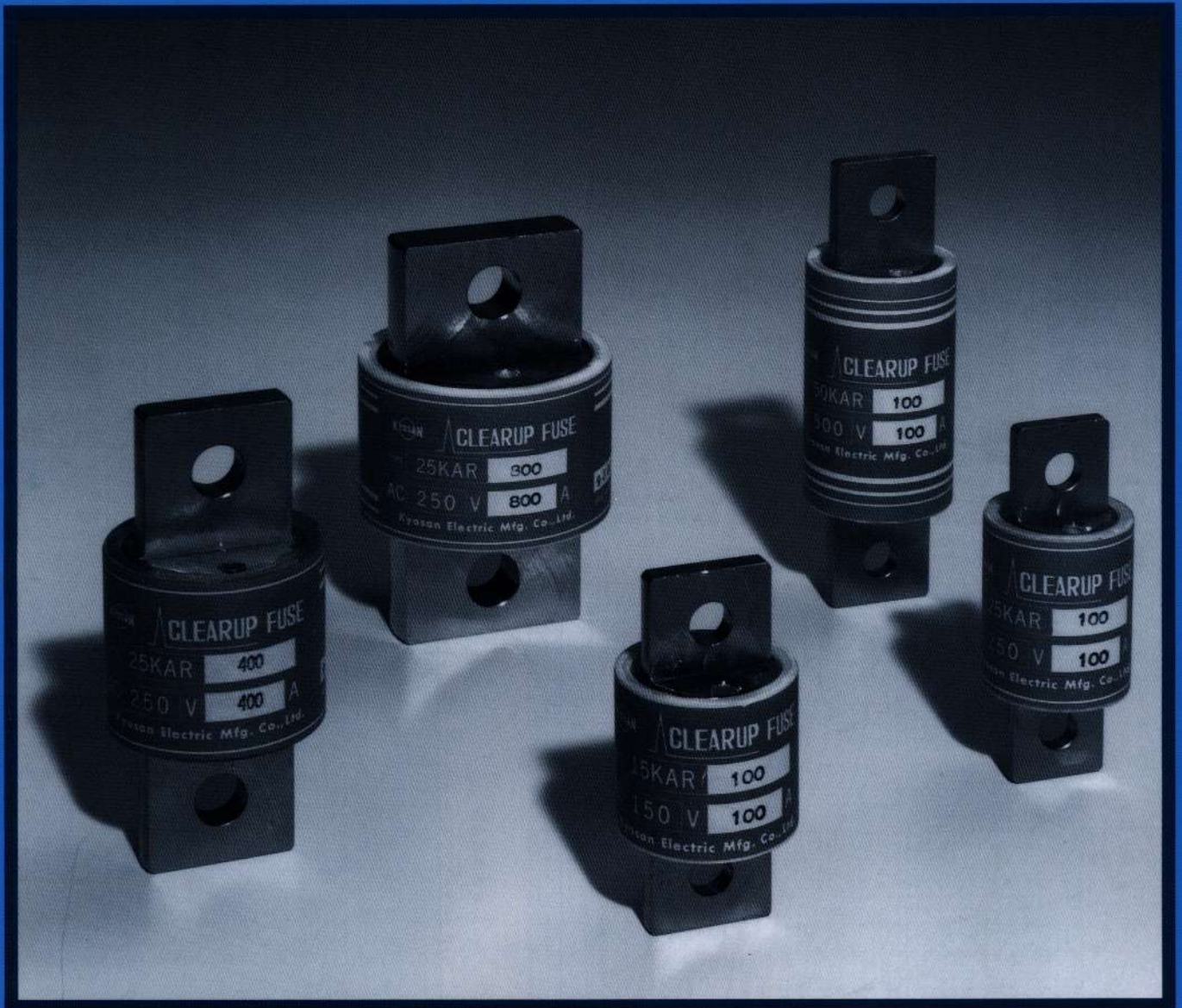
# CLEARUP FUSE

## KARシリーズ

15KAR形

25KAR形

50KAR形



株式 京三製作所



各種半導体応用機器の素子保護用として優れた特性の高速限流ヒューズの要求に応え開発されました京三クリアラップヒューズ(交流用並びに直流用)は多年の研究、幾多の実験、製作経験により完成されました。多くの特長と優れた均一性をもつ京三クリアラップヒューズはご使用上満足いただけるものと確信いたしております。

## 特長

1. 全しゃ断 $I^2t$ が小さい。
2. しゃ断容量が大きい。(50KA以上)
3. 直流しゃ断性能を向上。
4. 繰り返し電流に強い。

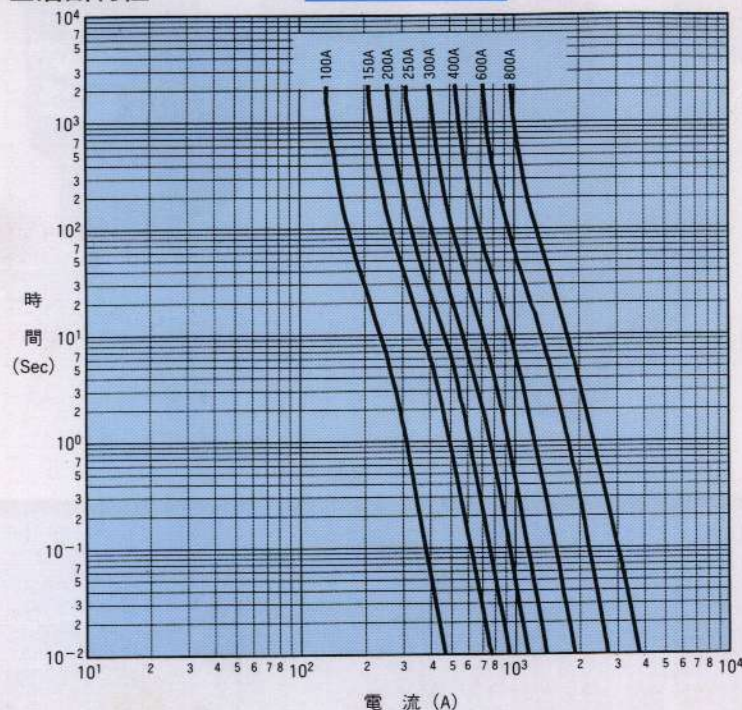
## ■ 定格・性能表

形 式	定格電圧	定格電流 (A) 注1	遮断容量	動作過電圧	溶断 $I^2t$ (A <sup>2</sup> S) 注2	全遮断 $I^2t$ (A <sup>2</sup> S) 注3	電力損失 注4		接続導体 (mm <sup>2</sup> )
							100% (W)	80% (W)	
15KAR100	AC150V	100	50kA at AC150V / DC100V L/R=5mS	max 350V at AC150V	540	4,000	5.0	3.2	30
15KAR150		150			1,400	10,000	7.8	4.8	100
15KAR200		200			2,100	16,000	11.5	7.2	125
15KAR250		250			3,100	24,000	14.8	8.7	180
15KAR300		300			4,800	36,000	18.0	11.0	250
15KAR400		400			8,600	65,000	24.0	14.5	250
15KAR600		* 550/600			18,000	140,000	* 34.0	* 20.0	300
15KAR800		* 750/800			34,000	250,000	* 48.0	* 38.0	500
25KAR50	AC250V	50	50kA at AC250V / DC200V L/R=5mS	max 550V at AC250V	150	1,100	4.0	2.5	22
25KAR75		75			350	2,600	6.3	3.7	30
25KAR100		100			620	4,600	8.5	5.1	30
25KAR150		150			1,400	10,000	15.0	9.0	100
25KAR200		200			2,400	17,000	21.0	13.0	125
25KAR250		250			3,100	22,000	26.0	15.5	180
25KAR300		300			5,600	42,000	28.0	16.0	250
25KAR400		400			8,600	65,000	40.0	23.0	250
25KAR500		* 450/500			13,000	97,000	* 46.0	* 26.0	300
25KAR600		* 550/600			22,000	160,000	* 49.0	* 29.0	300
25KAR800	* 750/800	63,000	460,000	* 53.0	* 31.0	500			
50KAR30	AC500V	30	50kA at AC500V / DC400V L/R=5mS	max 1150V at AC500V	90	700	4.2	2.2	22
50KAR50		50			240	1,800	8.0	4.3	22
50KAR75		75			540	4,200	12.0	7.0	30
50KAR100		100			960	7,000	16.0	9.0	60
50KAR150		150			2,100	18,000	22.0	12.5	100
50KAR200		200			3,900	35,000	28.0	15.0	125
50KAR250		250			7,000	50,000	40.0	19.0	180
50KAR300		* 280/300			8,600	70,000	47.0	27.0	250
50KAR400		* 350/400			17,000	150,000	* 47.0	* 28.0	250
50KAR500		* 400/500			22,000	190,000	* 60.0	* 35.0	300
50KAR600	* 480/600	41,000	370,000	* 64.0	* 38.0	300			
50KAR800	* 650/800	93,000	850,000	* 85.0	* 51.0	500			

注1 \*印電流は標準接続導体で通電し、端子温度100℃以下に押さえた時の使用電流値を示す。  
 注2 溶断 $I^2t$ は計算値を示す。  
 注3 全しゃ断 $I^2t$ は15KAR: 150V、25KAR: 250V、50KAR: 500V、の各定格電圧時の値を示す。  
 注4 定格電流通電し、温度飽和時の電力損失値、\*印電力損失値は\*印電流の100%、80%通電損失値を示す。

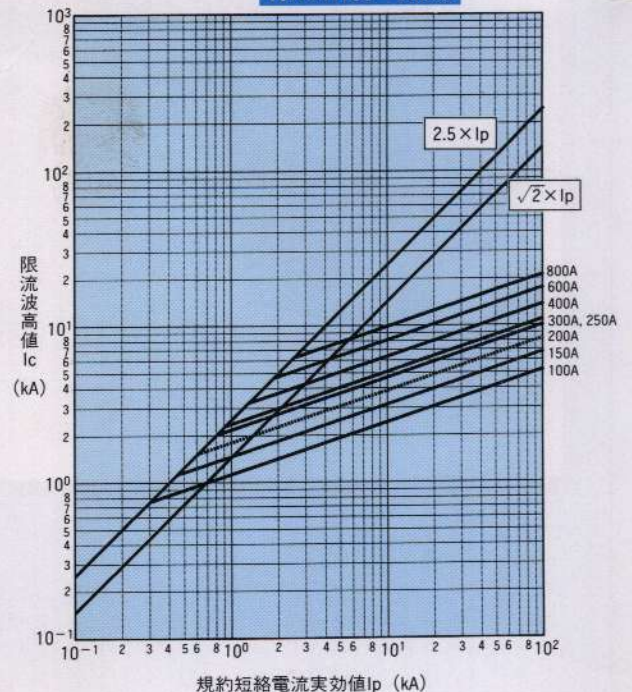
## ■ 溶断特性

15KAR100~800形



## ■ 限流特性

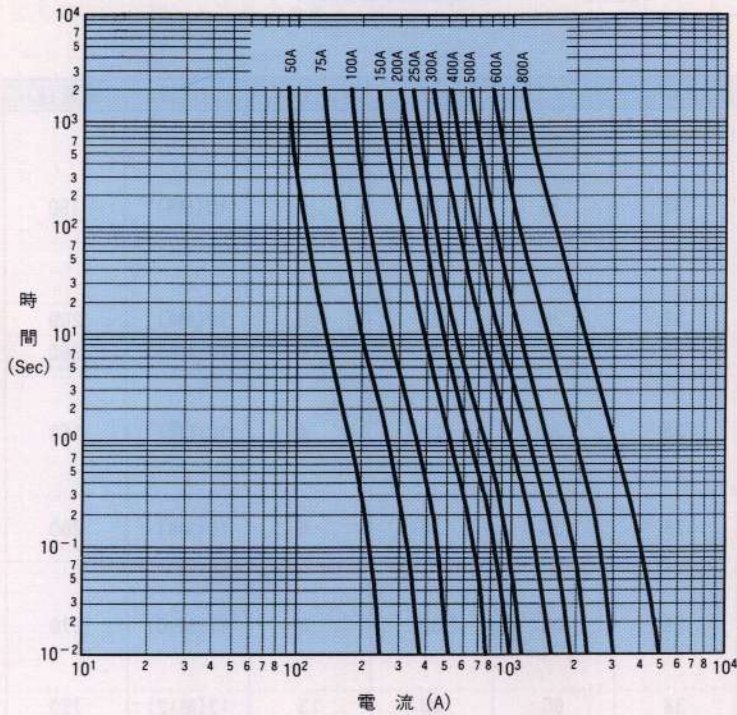
15KAR100~800形





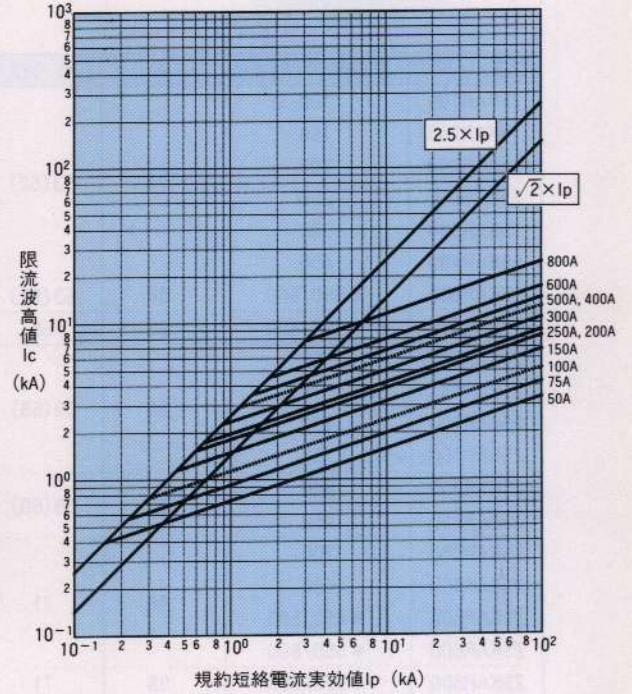
## ■ 溶断特性

25KAR50~800形



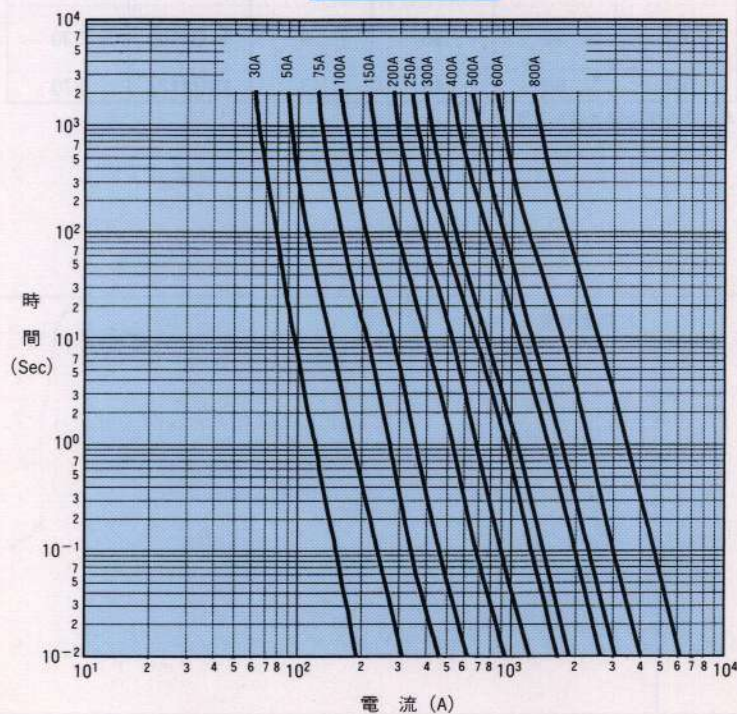
## ■ 限流特性

25KAR50~800形



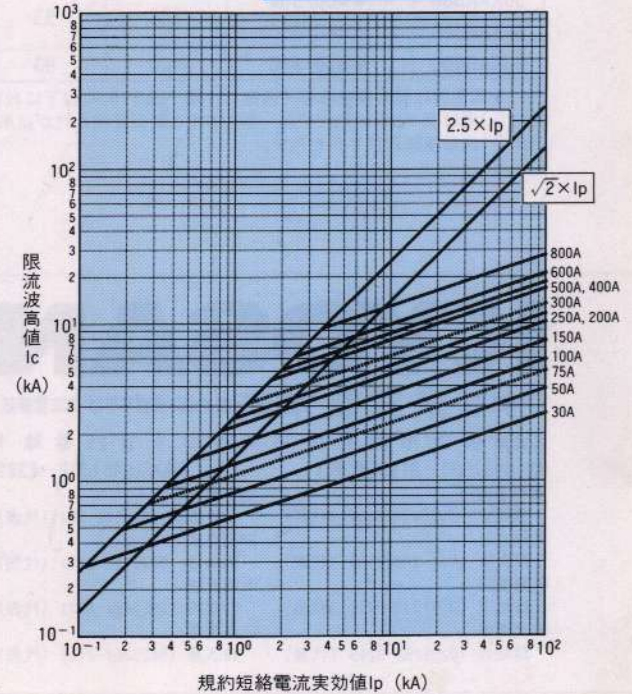
## ■ 溶断特性

50KAR30~800形



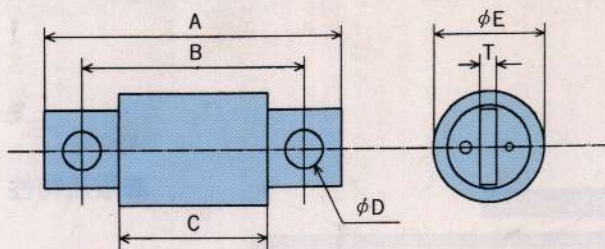
## ■ 限流特性

50KAR30~800形





## ■外形寸法



単位(mm)

形 式	定格電流(A)注1	A	C 注2	C	φE	W	T	φD 注3	重量(g)
15KAR100	100								
15KAR150	150								
15KAR200	200	74	53(52)	32	36	26	5	10(M8)	190
15KAR250	250								
15KAR300	300								
15KAR400	400								
15KAR600	* 550/600	84	63(62)	32	36	26	5	10(M8)	200
15KAR800	* 750/800	92	65	32	45	32	8	10(M8)	360
25KAR50	50								
25KAR75	75	80	59(58)	38	32	22	4	10(M8)	150
25KAR100	100								
25KAR150	150								
25KAR200	200	80	59(60)	38	36	26	5	10(M8)	200
25KAR250	250								
25KAR300	300								
25KAR400	400								
25KAR500	* 450/500	98	71	38	45	32	8	11(M10)	370
25KAR600	* 550/600								
25KAR800	* 750/800	98	71	38	60	46	13	13(M12)	750
50KAR30	30								
50KAR50	50								
50KAR75	75	112	91(90)	60	36	26	5	10(M8)	250
50KAR100	100								
50KAR150	150								
50KAR200	200								
50KAR250	250								
50KAR300	* 280/300	120	93	60	45	32	8	11(M10)	440
50KAR400	* 350/400								
50KAR500	* 400/500	120	93	60	50	35	8	11(M10)	530
50KAR600	* 480/600								
50KAR800	* 650/800	120	93	60	50	46	13	13(M12)	870

注1 \*印電流は標準接続導体で通電し、端子温度100℃以下におさえた時の使用電流値を示す。

注2 ( )内は旧TAR形の取付寸法、新KAR形と新旧互換取付が出来ます。

注3 ( )内は推奨取付ネジを示す。

# KYOSAN

■ 京三製作所 ■ 半導体機器事業部 第三営業部

〒230 横浜市鶴見区平安町2丁目29番地1

☎(045)503-8195(代表) FAX.(045)502-2292

東京事務所

☎東京 (03)3214-8151 (代表)

名古屋支店

☎名古屋(052)582-5811(代表)

大阪支社

☎大阪 (06) 374-2555 (代表)

四国支店

☎高松 (0878)51-2751 (代表)

札幌支店

☎札幌 (011)271-2771 (代表)

九州支店

☎福岡 (092)451-4621 (代表)

仙台支店

☎仙台 (022)262-3245 (代表)

広島支店

☎広島 (082)261-2157 (代表)

お問い合わせ先